



白にシルバーが映えるアイランドキッチン、シャンデリアのようなペンダントライトが美しい。まるでホテルのスイートルームのようなテイストでインテリアデザインを統一し、隣接する和室の入り口には段差をつけた板間も設けて、縁側のように腰掛けられるように工夫

リゾートホテルのテイストで スタイリッシュにデザイン



2階スキップフロア下に配した大収納空間は、まだ小さなお子さんの遊び場としても活躍中



ミラーの周囲をタイル貼りにし、足元にはガラス窓を設けたホテルテイストの洗面化粧台



2階にスキップフロアを設けて天井高を確保し、開放感たっぷりの吹き抜けリビングに



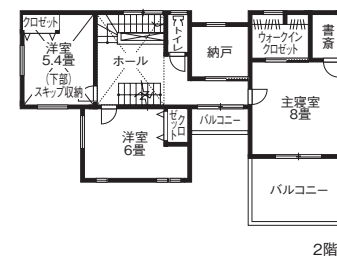
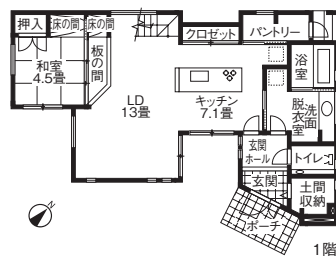
凹凸を生かした外観デザインで個性を演出。やや斜め向きに建てることで採光性も確保

Mさんのお住まい

《家族構成》夫婦+子ども2人
《延床面積》131.00㎡ (39.6坪)
《敷地面積》230.45㎡ (69.7坪)
《工法・構造》木造軸組工法
《竣工年月》2012年11月

もっと詳しく知るにはこちら

(株) 吉川住建
《住所》愛知県岡崎市青木町3-5
☎0120-07-0401
《URL》<http://www.j-yoshikawa.com>



問い合わせ先
Free 0120-07-0401

Q 依頼先の決め手は？

A 吉川住建さんが建てた家のデザイン性が気に入ったことと、営業担当者さんの話しやすい人柄が決め手。おかげさまで妥協なく思ったことをすべて言い切って、満足いく家づくりができました。

Q 家づくりの感想は？

A 第2子の出産時期と家づくりの時期が重なったのですが、打ち合せの日程に融通をきかせてくれたり、できるだけ資料をそろえて家に持ち帰らせてくれるなど、丁寧にサポートしてくれました。