

完成した家を見てきました

## 予算別 お住まい拝見レポート

# モダンなデザインで機能的 快適な暮らしを追求した邸宅



壁一面の収納棚を備え付けた2階ホールは、テレビも置いてあるお子さんのプレイルーム



洗濯物をすぐ横のサランルームで干せる便利な家事室。タオルなどを置く収納棚も設置



採光性豊かで明るいダイニング・キッチン。IHとガスを併用しているアイランドキッチンは、二世帯暮らしに十分に対応。また、キッチンを囲んで家族のコミュニケーションも深められる



シンプルながら凹凸のあるモノトーンの外観。壁を立てて玄関ポーチや勝手口を隠す工夫も



天井高1.4m以下で延べ床面積に含まれない収納スペース。収納に困らない約21帖分の広さ



広いテラスと繋がったリビング。開放感のある空間全体を冬は薪ストーブで暖めてくれる

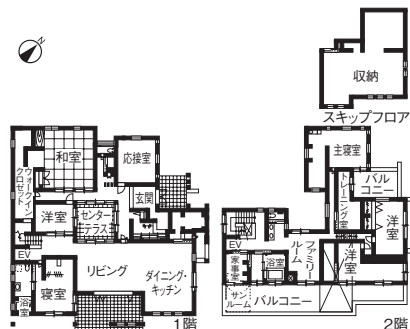
## Nさんのお住まい

《家族構成》 父母+夫婦+子ども2人  
《延床面積》 164.20㎡ (49.6坪)  
《敷地面積》 997.28㎡ (301.6坪)  
《工法・構造》 木造軸組  
《竣工年月》 2013年12月

もっと詳しく知るにはこちら

(株) 吉川住建  
《住所》 愛知県岡崎市青木町 3-5  
☎ 0120-070-401 (岡崎本社)  
☎ 0120-181-123 (豊田展示場)  
《URL》 <http://www.j-yoshikawa.com>

問い合わせ先  
Free 0120-070-401



「断熱性が高くて冬は家中が暖かく暮らしやすいです」とNさん

Q 依頼先の  
決め手は？

A 施工エリアが西三河で場所が近く、安心だったこと、提案してもらったプランが機能性に優れていて、デザイン面も希望に叶うモダンな雰囲気だったので、吉川住建さんをお願いしました。

Q 家づくりの  
要望・こだわりは？

A 豊富な収納、家事のしやすい動線、どの部屋も採光豊かで明るいこと、地震対策で制震ダンパーも入れてもらいました。家族で寛げる広いテラスや和室から望める和庭園も気に入っています。