



中央にリビング階段を設けたLDKは約22.5帖の広々空間で、壁、床、天井とも白をベースに、ポイントに黒を配したシックなインテリア。室内の雰囲気に合わせてテレビボードも造作、統一感のあるデザインに仕上がった。将来的に両親と暮らすことも考えて1階はオール引き戸に



小さな丸窓がお洒落な玄関扉、レザー張りのシューズクロークはOさんのこだわり



ダイニングテーブル、壁のカウンターは、室内のインテリアデザインに合わせて造作



お姫さまルームのように可愛いインテリアの2階子ども部屋。机と壁の棚は造作したもの



夜景も美しい外観デザイン。ファイネソラーシステムで10kW超の太陽光発電も搭載



日常使いしないモノをしまっておける小屋裏収納。固定階段で荷物の出し入れもしやすい

耐震、収納、太陽光発電： 多彩な願いが詰まった住まい

Oさんのお住まい

《家族構成》夫婦+子ども3人
《延床面積》163.00㎡ (49.3坪)
《敷地面積》310.85㎡ (94.0坪)
《工法・構造》木造軸組 (パナソニック耐震住宅工法テクノストラクチャー)
《竣工年月》2014年9月

Q 依頼先の決め手は？

A メーカーモジュールで空間が広く、耐震性や断熱性も高いので、テクノストラクチャーの家にしました。吉川住建さんは何事もすぐに対応してくれ、融通もきかせてくれたので安心できました。

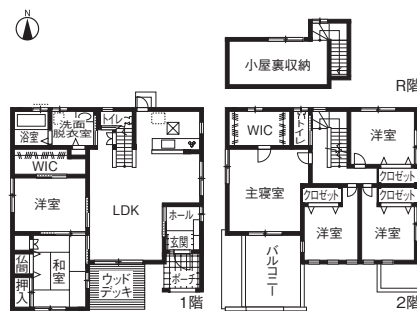
Q 住み心地は？

A 洗面、バルコニー、小屋裏収納も、広くて余裕があるので気分がいいです。階段の1段の高さを少し低くしてもらったのですが、実際に暮らしてみて昇り降りのしやすさを日々、実感しています。

もっと詳しく知るにはこちら

(株) 吉川住建
《住所》愛知県岡崎市青木町 3-5
☎ 0120-070-401 (岡崎本社)
☎ 0120-181-123 (豊田展示場)
《URL》<http://www.j-yoshikawa.com>

問い合わせ先
Free 0120-070-401



「二世帯仕様で細かい要望も丁寧に対応してくれました」とOさん