

完成した家を見てきました

## 予算別 お住まい拝見レポート

# 凹形の個性的なスタイルに 家族の温かさがあふれる空間



まだ小さいお子さんにも目が行き届くようにと、LDKと和室、リビング階段、書斎コーナーまで一体となったひとつの空間に。雑貨小物がインテリアによく合い、温かい家族の団らんを演出。また、キッチン横には洗面・浴室があり、さらに玄関ホールへと回遊できる動線も便利



階段下のスペースを利用した書斎コーナー。「ダメ元でお願いしたら作ってくれました」



リビングに隣接する和室も天井が高く明るく、お子さんの遊び場に。畳下収納も設置



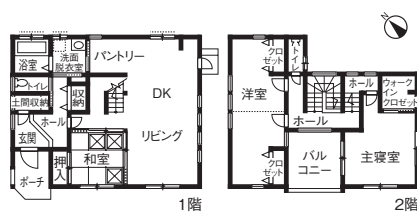
白を基調にした内装で、採光性も高く、明るい吹き抜けのリビングは開放感たっぷり

## Sさんのお住まい

《家族構成》夫婦+子ども2人  
《延床面積》111.80㎡ (33.8坪)  
《敷地面積》149.80㎡ (45.3坪)  
《工法・構造》木造軸組工法  
《竣工年月》2012年3月

もっと詳しく知るにはこちら

(株) 吉川住建  
《住所》愛知県岡崎市青木町3-5  
☎0120-07-0401  
《URL》<http://www.j-yoshikawa.com>



個性的な凹形のスタイルに、外壁色の切り返しモダンな外観

問い合わせ先  
Free 0120-07-0401

### Q 依頼先の決め手は？

A 実家に近いこの土地がよかったこと、複数のプランを提案してくれ、そのどれもが要望に叶っていたことです。吉川住建さんのモデルハウスも気に入り、プランに同じものを取り入れました。

### Q 家づくりの感想は？

A 家づくりと次男の出産時期が重なる中、予定日前に急いで進めてくれたり、出産後は銀行とのやりとりで助けていただいたり。仕事としてでなく、人と人のお付き合いができ感謝しています。