

完成した家を見てきました

## 予算別 お住まい拝見レポート

# 光と風溢れる和モダン空間に 独創的なアイデアをプラス



吹き抜けて開放感あふれるリビング。板張りの勾配天井などインテリアもモダンな雰囲気



勾配天井に化粧梁、カウンターも造作した2階の子ども部屋は、屋根裏の秘密基地のよう



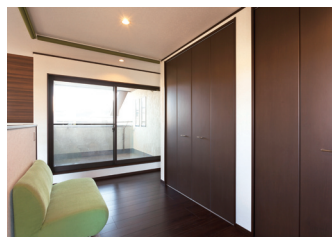
北面、南面の両方に大きな開口を設け、外にはそれぞれウッドデッキも備えた吹き抜けるリビング空間。2階の廊下をキャットウォークにして、まるで美術館のようなデザインに



大きな蔵のようなイメージの和モダンデザインに、重厚感のある佇まいの外観スタイル



玄関奥に設けた土間収納には、Mさんの希望でアンティークの「蔵戸」を採用



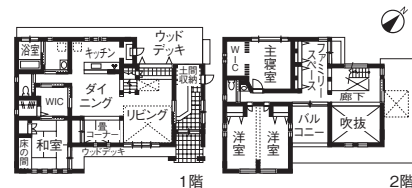
壁一面に収納を設けた2階ファミリースペース。書齋に、お客様の寝室にと用途は多彩

### Mさんのお住まい

《家族構成》母+夫婦+子ども2人  
《延床面積》154.57㎡ (46.7坪)  
《敷地面積》416.59㎡ (126.0坪)  
《工法・構造》木造軸組工法  
《竣工年月》2013年5月

もっと詳しく知るにはこちら

(株) 吉川住建  
《住所》愛知県岡崎市青木町3-5  
☎0120-070-401 (岡崎本社)  
☎0120-181-123 (豊田展示場)  
《URL》<http://www.j-yoshikawa.com>



「湯船の中から景色を眺められる窓のあるお風呂が好き」とMさん

問い合わせ先  
Free 0120-070-401

#### Q 依頼先の 決め手は？

A 吉川住建さんが提案してくれた独創的な間取りプランや、自分たちの好みに合った和モダンデザインが気に入りました。スタッフもみなさん良い方ばかりで、家族みんなが親しみを感じました。

#### Q 住み心地は？

A エアコンが苦手ですが、夏場は風がよく抜けて、涼しく過ごせます。また大きな窓から小さな窓まで、たくさんの窓をつけてもらい、家中が明るく、開放的なので落ち着きます。