

車好き必見!! インナーガレージ住宅。 ファイネスホームモデルハウス 特別分譲販売会

9月3日(土)・4日(日)

AM10:00-PM6:00 [先着順受付]

※掲載の写真は全て現地で撮影したものです。

ファイネスホーム
20代からの家づくり
自・由・設・計・の・家



ファイネス豊田本地(N区画) スカイバルコニー・インナーガレージのある快適空間

Sky ■土地面積 / 173.84㎡(52.58坪) ■延床面積 / 131.08㎡(39.65坪) ■施工面積 / 192.58㎡(58.26坪)
■1F床面積 / 61.29㎡(18.54坪) ■2F床面積 / 64.19㎡(19.42坪) ■PH床面積 / 5.60㎡(1.69坪)

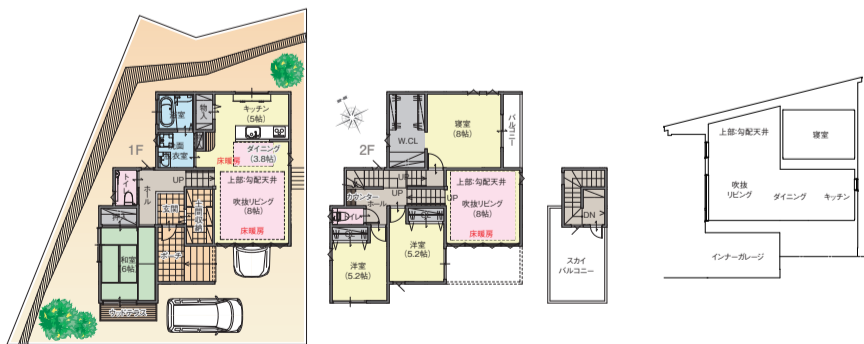
分譲価格 **4,210**万円

頭金 115万円 月々 **75,454**円

ボーナス払い年2回 225,847円

- 断熱樹脂サッシ ●光触媒コーティング外壁材
- 床暖房 ●吹付断熱 ●全室照明 ●全室カーテン

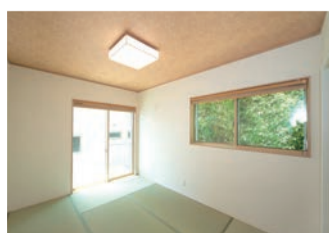
2Fへの階段がキッチンから見えて、家族の一体感がいつも感じられる家。多目的に使えるスカイバルコニーや大容量のクローゼットや土間収納など、便利な工夫がいっぱいです。小高い土地から見渡す景観にも癒されます。



LDK
キッチンからの家事動線もスムーズ。LDを見わたせます。



寝室
大容量のウォークインクローゼットを配置した寝室。石目調クロスが落ち着いた雰囲気を出します。



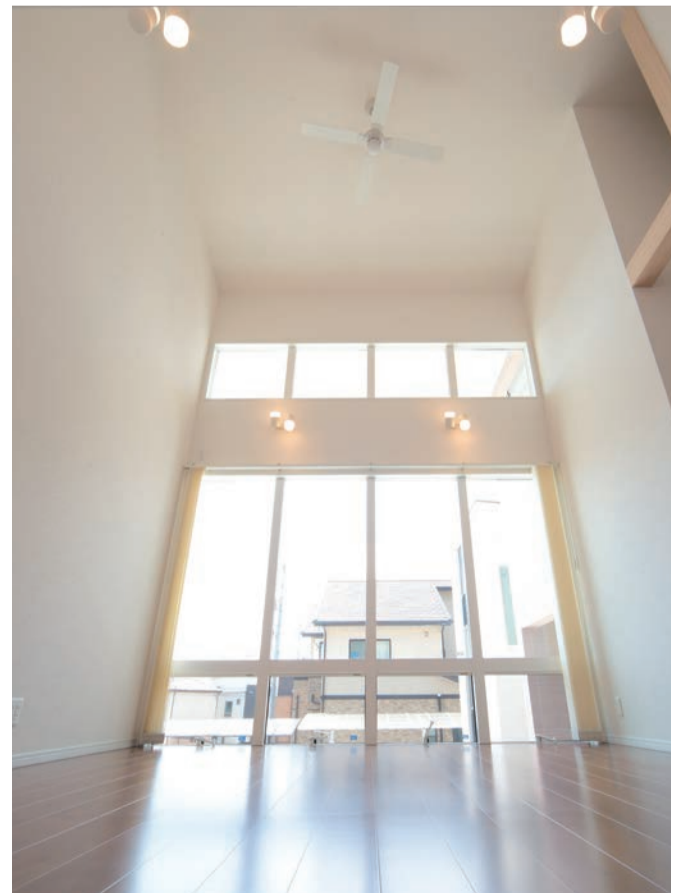
和室
1階に独立した和室を設けました。客間用や離れのようにお使いいただけます。



土間収納
シューズクローゼットだけでなく、外出用コート、ゴルフバッグやベビーカーも便利に収納。



スカイバルコニー
プラスアルファのプライベート空間。高台からの広々とした見晴らしが望めます。



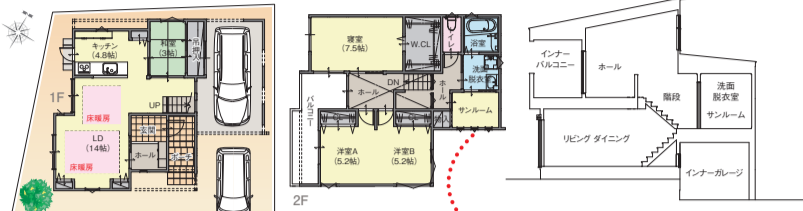
吹き抜け空間
空との一体感を感じる、ダイナミックなパノラマ窓を設置した大空間リビング。眺望も心地よく、圧倒的な開放感がこの住まいの魅力です。

ファイネス豊田本地 (C区画) サンルーム・インナーガレージのある住まい

Skip ■土地面積 / 132.16㎡(39.97坪) ■延床面積 / 122.52㎡(37.06坪) ■1F床面積 / 61.36㎡(18.57坪)
■施工面積 / 136.49㎡(41.29坪) ■2F床面積 / 61.16㎡(18.50坪)

分譲価格 **3,950**万円
頭金 115万円 月々 **68,472**円
ボーナス払い(年2回) 225,847円

●断熱樹脂サッシ ●光触媒コーティング外壁材
●床暖房 ●吹付断熱 ●全室照明 ●全室カーテン
広々としたインナーバルコニーや随所に効果的に配した窓など、採光と風の通りを確保した明るい住空間。洗面脱衣室の横にはサンルーム、和室は吊り戸棚の下にも畳を敷いてゆったりと。細やかなこだわりも魅力です。



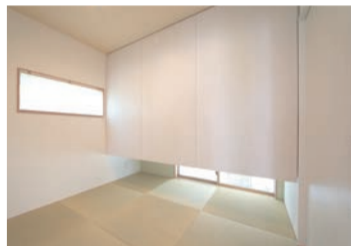
ランドリールームにも使える多目的サンルーム。共働きの奥さまに嬉しいプラスアルファの空間です。



奥様に嬉しい対面式キッチンLDK



将来は間仕切りできる子供部屋。



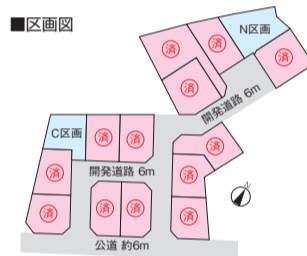
寛ぎの和室には大容量の収納を設置。



清潔感あふれる、明るいリビング。



美山小 逢妻中



宅地分譲物件概要
□名称/ファイネス豊田本地□所在地/豊田市本地町3丁目地内
□交通/名鉄バス「本新町」徒歩約13分□総区画数/15区画
□今回販売区画数/2区画□土地面積/約132.16㎡(約39.97坪)~約173.84㎡(約52.58坪)□分譲価格/3,950万円(税込)~4,210万円(税込)
□地目/宅地□都市計画区域/市街化区域□用途地域/準工業地域□建ぺい率/60%□容積率/200%□道路/開発道路6m□他の法令上の制限/砂防□建築確認番号/愛建2016建築確認00062号(C)-00057号(N)□設備/中部電力・公営水道・公共下水道・都市ガス□売主/株式会社吉川住建
※販売中物件につき、ご成約済の場合はご了承ください。

新発売 ファイネス日進岩崎全10区画宅地分譲

[建築条件付] 分譲価格 **2,140**万円~ **35.2**万円~/坪

■宅地分譲[建築条件付]物件概要

□名称/ファイネス日進岩崎□所在地/日進市岩崎町神明内□交通/名鉄バス「岩崎御岳口」徒歩約3分□総区画数/10区画□今回販売区画数/7区画□土地面積/160.57㎡(約48.57坪)~215.71㎡(約65.25坪)□分譲価格/2,140万円~3,340万円□地目/宅地・畑・山林□用途地域/第一種住居地域□建ぺい率/60%□容積率/200%□道路/北側公道幅員4.4m・開発道路6m□開発行為許可番号/27尾建第96-31号(平成27年5月19日)□設備/中部電力・公営水道・公共下水道・都市ガス□売主/株式会社吉川住建
□建築条件付概要/この土地は、不動産売買契約締結後、3ヶ月以内に株式会社吉川住建と建築工事請負契約を締結していただくことを停止条件として販売させていただきます。この期間中に住宅を建築しないことが確定した時、又は建築請負契約が成立しなかった場合は不動産売買契約は白紙となり変更した金員は全額無利息にてお返しいたします。

●広告掲載のモデルハウス分譲価格には、土地+建物+外構工事+地盤保証+標準付帯工事+消費税が含まれます。

*広告掲載の返済例は、吉川住建と提携金融機関住宅ローンを利用した場合の35年返済(金利0.7%・変動金利)のもの。*金利変動及び借入れ諸条件により、記載の金額とは異なる場合があります。□広告制作日/平成28年8月29日□広告有効期限/平成28年10月末日



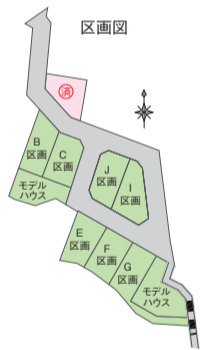
現地撮影写真(H28.2.5)

北小 日進中

全区画南向き

高台から望む緑と空、そして都心。子育ても仕事もそして休日、心に描いた暮らしが始まります。

区画	土地面積
A区画	ご成約ありがとうございました
B区画	162.94㎡(49.28坪)
C区画	160.57㎡(48.57坪)
D区画	モデルハウス
E区画	160.67㎡(48.60坪)
F区画	160.90㎡(48.67坪)
G区画	215.71㎡(65.25坪)
H区画	モデルハウス
I区画	171.60㎡(51.90坪)
J区画	163.66㎡(49.50坪)



注文住宅用地(建築条件付) モデルハウス好評分譲中

岡崎・幸田地区

ファイネス若松南公園...全19区画【モデルハウス1棟分譲中】
ファイネス若松南公園II...全2区画【1区画分譲中】
ファイネス明大寺...全2区画【2区画分譲中】
ファイネス幸田深溝...全8区画【2区画分譲中】



ファイネス若松南公園 モデルハウス

分譲価格 **4,500**万円 岡崎小 幸田中

■土地面積/182.84㎡(55.30坪) ■延床面積/111.47㎡(33.71坪) ■施工面積/129.19㎡(39.08坪)
■1F床面積/63.96㎡(19.35坪) ■2F床面積/47.51㎡(14.37坪)
■所在地/岡崎市若松町字西三丁目4地内 ■交通/名鉄バス「南公園北」徒歩約4分 ■地目/宅地 ■用途地域/第一種住居地域 ■建ぺい率/40% ■容積率/200% ■道路/北側側溝幅員4.0m・開発道路5.0m ■建築確認番号/愛建2016建築確認000320号

豊田地区

ファイネス豊田本地...全15区画【モデルハウス2棟分譲中】
日進地区(新発売)
ファイネス日進岩崎...全10区画【7区画分譲中】



ファイネス豊田本地

カーナビ 豊田市本地町3丁目と入力ください

ファイネス日進岩崎

カーナビ 日進市岩崎町神明と入力ください



株式会社 吉川住建
http://www.j-yoshikawa.com

岡崎本社

FreeDial 0120-070-401
〒444-2131 岡崎市青木町3番地5
TEL(0564)24-3335 FAX(0564)24-4593

豊田展示場

FreeDial 0120-181-123
〒471-0873 豊田市秋葉町2丁目67番地
TEL(0565)34-3337 FAX(0565)34-3332

●建設業許可/愛知県知事(特-25)第25375号 ●宅地建物取引業免許/愛知県知事(第)第18403号 ●一級建築士事務所AniYoshikawa設計事務所/愛知県知事(い-25)第11846号
●財団法人住宅保証機構/登録番号10014806 ●日本住宅保証検査機構/登録番号A4000743 ●ZEHビルダー登録/S11-28ZH0513045 ●あいおいニッセイ同和損保代理店