

今週の土・日 AM10:00▶PM6:00

2日間、若松南公園会場・幸田深溝会場に係員がお待ちしています。掲載物件については各会場にお越しいただくか、下記フリーダイヤルまでお問い合わせください。

# ファイネス幸田深溝宅地分譲 最終 2区画 現地説明会

## 新価格で特別商談会開催

【建築条件付】 ● 敷地50坪超 ● 並列4台駐車可(車種による) ● 【先着順受付】

ファイネス幸田深溝〈B-1区画〉参考プラン

家族のニーズに合わせて有効活用できるαスペースを提案します。

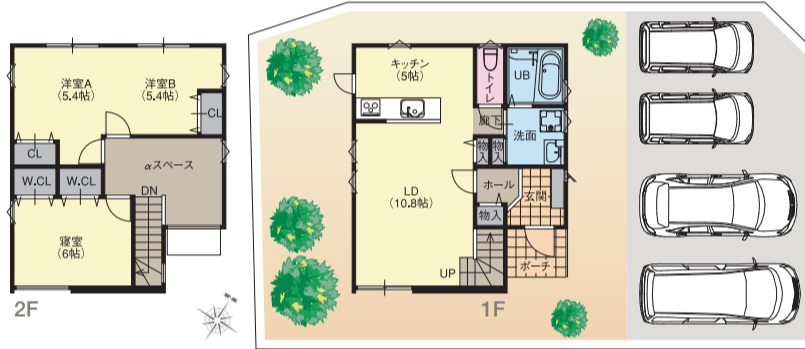
Cute 26(k6372) ■土地面積/170.90㎡(51.69坪) ■延床面積/82.82㎡(25.05坪) ■施工面積/88.87㎡(26.88坪) ■1F床面積/43.07㎡(13.02坪) ■2F床面積/39.75㎡(12.02坪)

土地価格 **Price Down**

**1,400**万円  
〈坪単価〉**27.08**万円

土地+建物 **2,990**万円 (税込)  
ボーナス払い無し

支払例 頭金 **160**万円 月々 **80,286**円



土地+建物価格には、土地+建物+標準付帯工事+消費税が含まれます。※外構工事+地盤改良工事+カーテン+照明は含まれておりません。

ファイネス幸田深溝〈B-4区画〉参考プラン

コントラストが印象的な外観デザインCuteなのに存在感たっぷり。

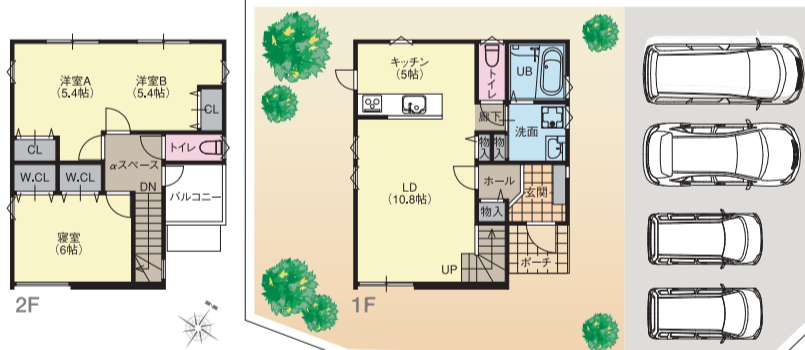
Cute 26(k6372) ■土地面積/182.13㎡(55.09坪) ■延床面積/86.14㎡(26.06坪) ■施工面積/88.87㎡(26.88坪) ■1F床面積/43.07㎡(13.02坪) ■2F床面積/43.07㎡(13.02坪)

土地価格 **Price Down**

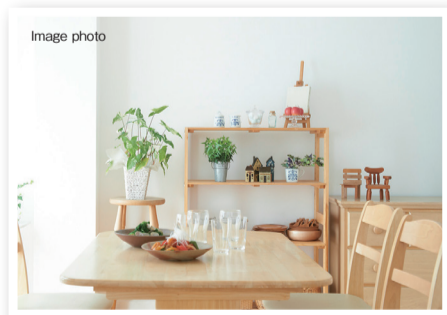
**1,540**万円  
〈坪単価〉**27.95**万円

土地+建物 **3,185**万円 (税込)  
ボーナス払い無し

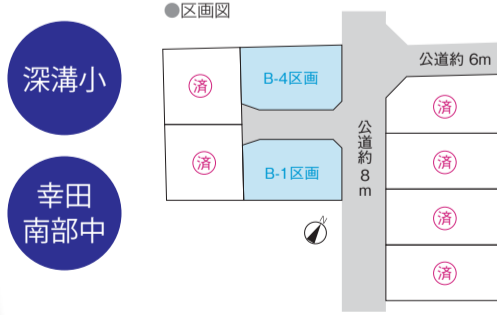
支払例 頭金 **160**万円 月々 **85,389**円



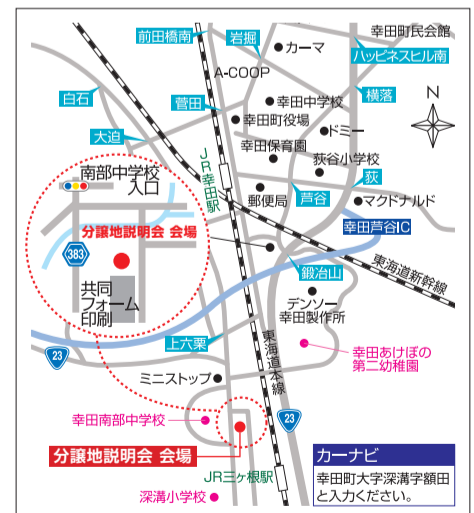
土地+建物価格には、土地+建物+標準付帯工事+消費税が含まれます。※外構工事+地盤改良工事+カーテン+照明は含まれておりません。



コンパクトなのに機能的。家族といっしょに成長する家。



【物件概要】  
 ■所在地/額田郡幸田町大字深溝字額田地内 ■交通/JR東海道本線「三ヶ根」駅より徒歩約14分 ■土地面積/170.90㎡(約51.69坪)・182.13㎡(約55.09坪) ■地目/雑種地 ■用途地域/準工業地域 ■建ぺい率/60% ■容積率/200% ■設備/中部電力・公営水道・公共下水道・プロパンガス ■売主/株式会社吉川住建



※広告掲載の返済例は、吉川住建と提携金融機関住宅ローンを利用した場合の35年返済(金利0.7%・変動金利)のものです。※金利変動及びお借入れ諸条件により、記載の金額とは異なる場合があります。 □広告制作日/平成29年1月30日 □広告有効期限/平成29年2月末日

株式会社 吉川住建 不動産部

チラシ掲載以外の土地情報も多数ご用意しております  
お問い合わせは、右記フリーダイヤルまで

本 社 FreeDial 0120-070-401  
豊田展示場 FreeDial 0120-181-123